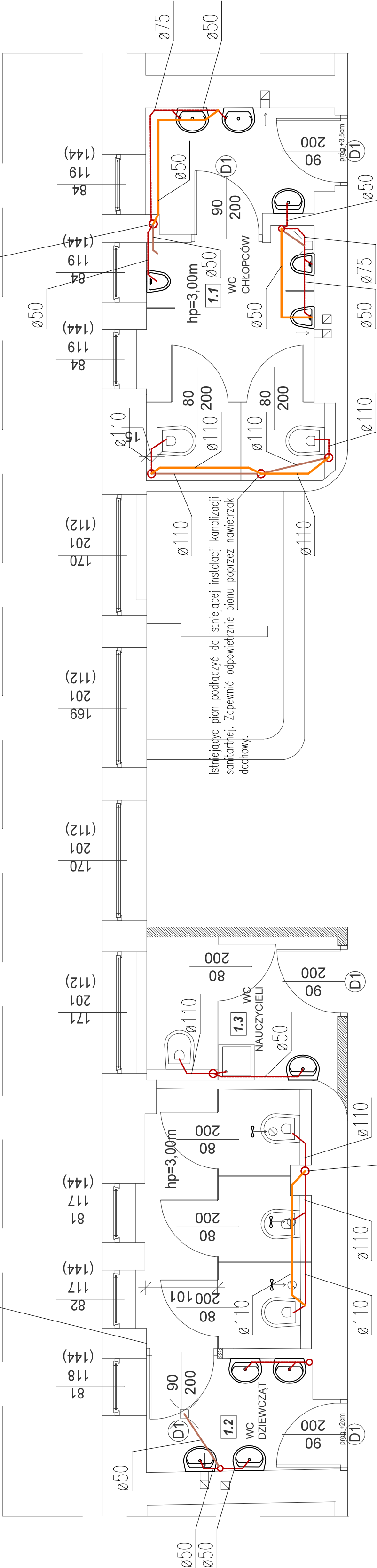


Rzut I piętra

Przebuduje się demontaż istniejącego pionu kanalizacji sanitarnej i wodnego na potrzeby wykonania drzwi o wymaganej szerokości (zgodnie z projektem architektonicznym). Przed demontażem pionów należy sprawdzić czy jest to możliwe, upewnić się, iż żadne inne przybory nie są podpięte do likwidowanych pionów.

Odpoewietrzenie kanalizacji sanitarnej prowadzone pod stropem
Kanalizacja sanitarna prowadzona pod posadzką
Kanalizacja sanitarna prowadzona wierzchem/w zabudowie

Istniejący pion podłączyć do istniejącej instalacji kanalizacji sanitarnej. Zapewnić odpowietrzenie pionu poprzez nawietrzak dachowy.



Istniejący pion podłączyć do istniejącej instalacji kanalizacji sanitarnej. Zapewnić odpowietrzenie pionu poprzez nawietrzak dachowy.

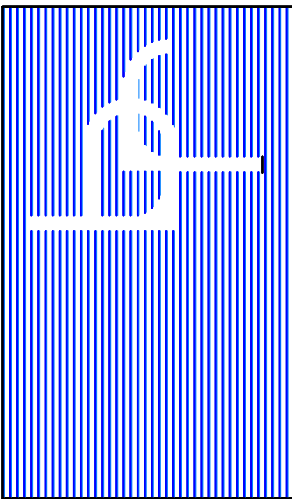
komunikacja - istniejąca
hp=3,32m

Po dokonaniu odkrywek i stwierdzeniu pionów kanalizacji sanitarnej w innych miejscach niż wskazano to w projekcie, należy dostosować umiejscowienie pionów kanalizacji sanitarnej oraz podłączenia przyborów.

Przewidzieć inspekcję kamerą odcinka istniejącej instalacji kanalizacji sanitarnej odbierającej ścieki z nowoprojektowanej instalacji.
Przewidzieć czyszczenie istniejących odcinków kanalizacji sanitarnych odbierającej ścieki z nowoprojektowanej instalacji.

Należy zweryfikować istniejące przyłącze kanalizacji sanitarnej pod kątem drożności i średnicy. W przypadku konieczności, należy dostosować m.in. powyższe parametry przyłącza do wartości zgodnych z normami i przepisami. Poza zakresem niniejszego opracowania.

ZESTAWIENIE POWIERZCHNI	
L.P.	Rodzaj pomieszczenia
1.1	WC Chłopców
1.2	WC Dziewcząt
1.3	WC Nauczycieli
ŁĄCZNIE: 30,92m ²	



W.P.B.M.R. "BUDOREMONT", 42-200 CZĘSTOCHOWA
Ul. Górnolipska 5, tel. 602-388-860
e-mail: budoremont@gmail.com
NIP 573-020-46-88 Pracownia projektowa e-mail: pbb@wp.pl

Uwaga:

Wszystkie wymiary należy sprawdzić z wymiarami na budowie.

PRZEDMIOT OPRACOWANIA
Przebudowa sanitariatów w obiektach oświatowych - IX L.O. im. C.K. Norwida

ADRES
42-217 Częstochowa, ul. Jasnogórska 8
działka nr ewid. 44 obręb 107

INWESTOR

Gmina Miasto Częstochowa

42-217 Częstochowa, ul. Śląska 11/13

PROJEKTANT

mgr inż. Adrian Zasada

upr.nr SLK/9790/PWS/21

SPRAWDZAJĄCY

mgr inż. Seweryn Urbanski

upr.nr SLK/1079/P00S/11

TYTUŁ RYSUNKU

Kanalizacja sanit. - I piętro

DATA	NR RYSUNKU	
	Listopad 2025	S7
SKALA	1:50	